

Rentrée 2021

Classe de Monsieur CONSUL

Votre enfant sera, à la rentrée prochaine, en classe de CE1/CE2. L'école fournira le matériel nécessaire au travail de classe. Ce matériel sera remplacé par l'école en cas d'usure naturelle et remplacé par vos soins en cas de perte ou de casse.

Votre enfant devra cependant disposer du matériel personnel suivant :

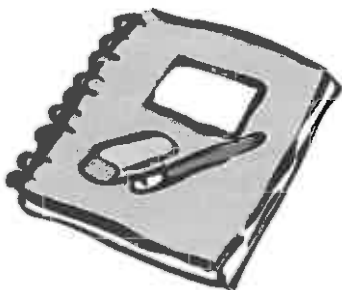
- un cartable
- une trousse
- un agenda (pas de cahier de texte)

Si vous souhaitez responsabiliser votre enfant en lui fournissant son matériel de classe personnel, voici une liste indicative vous permettant d'orienter vos achats :

- Un porte-vues (+ de 80 vues)
- des stylos bille (bleu, rouge et vert)
- un crayon à papier
- une gomme
- un taille crayon
- des feutres
- des crayons de couleur
- une règle
- une paire de ciseaux
- un classeur
- un tube de colle

Ce matériel devra être étiqueté au nom de votre enfant.

Pour plus d'économies, le matériel en état de fonctionnement de l'année passée peut être réutilisé.



F.CONsul